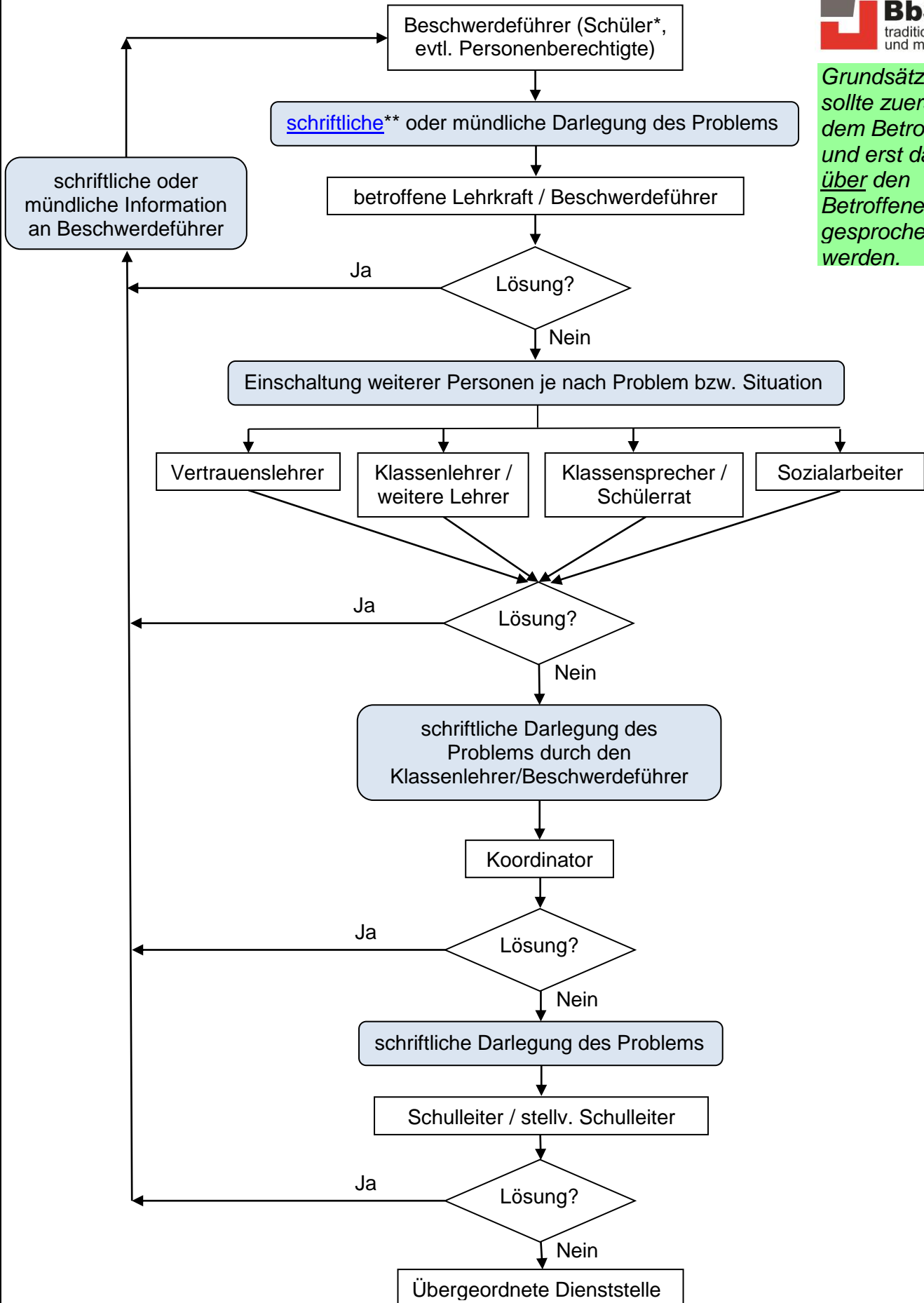


Grundsätzlich sollte zuerst mit dem Betroffenen und erst dann über den Betroffenen gesprochen werden.



* Aus Gründen der besseren Lesbarkeit wird auf die gleichzeitige Verwendung männlicher und weiblicher Sprachformen verzichtet. Sämtliche Personenbezeichnungen gelten gleichwohl für beiderlei Geschlecht.

**Ein „Beschwerdeformular“ als Empfehlung – nicht als Vorschrift – findet sich auf Seite 3 unter:

https://www.schulewuerenlos.ch/fileadmin/user_upload/Dokumente/Quicklinks/Reglemente/Beschwerdemanagement_2011.pdf