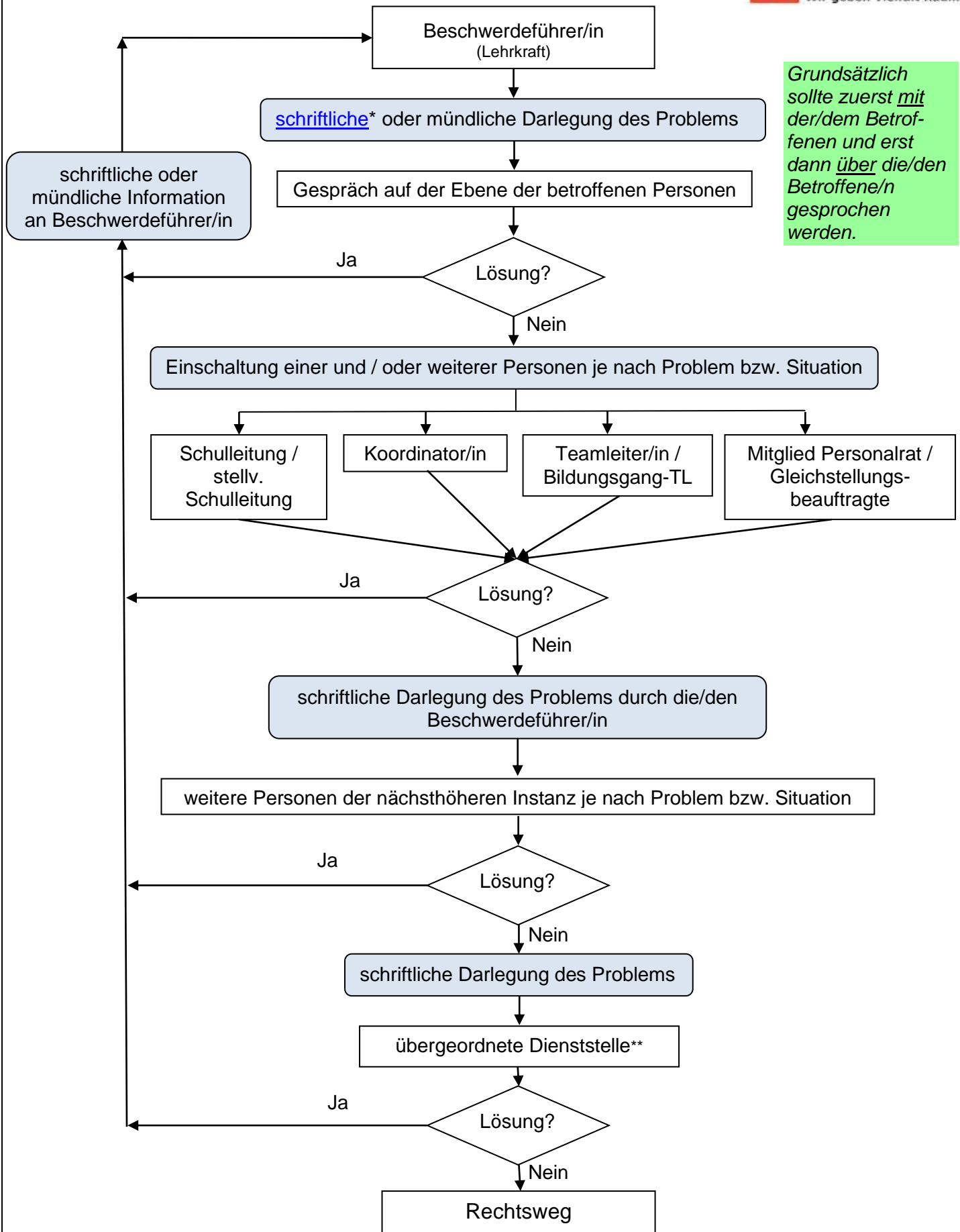


Grundsätzlich sollte zuerst mit der/dem Betroffenen und erst dann über die/den Betroffene/n gesprochen werden.



* Ein Beschwerdeformular findet sich unter: <https://www.bbsabi.de/wp-content/uploads/2024/03/FB-C-10-Beschwerdeformular.pdf>

** SL/stellv. SL → Schulamt; Koordinator → stellv. SL; Teamleiter → Koordinator; Bildungsgangteamleiter → Teamleiter; Personalrat/ Gleichstellungsbeauftragte → SL oder stellv. SL