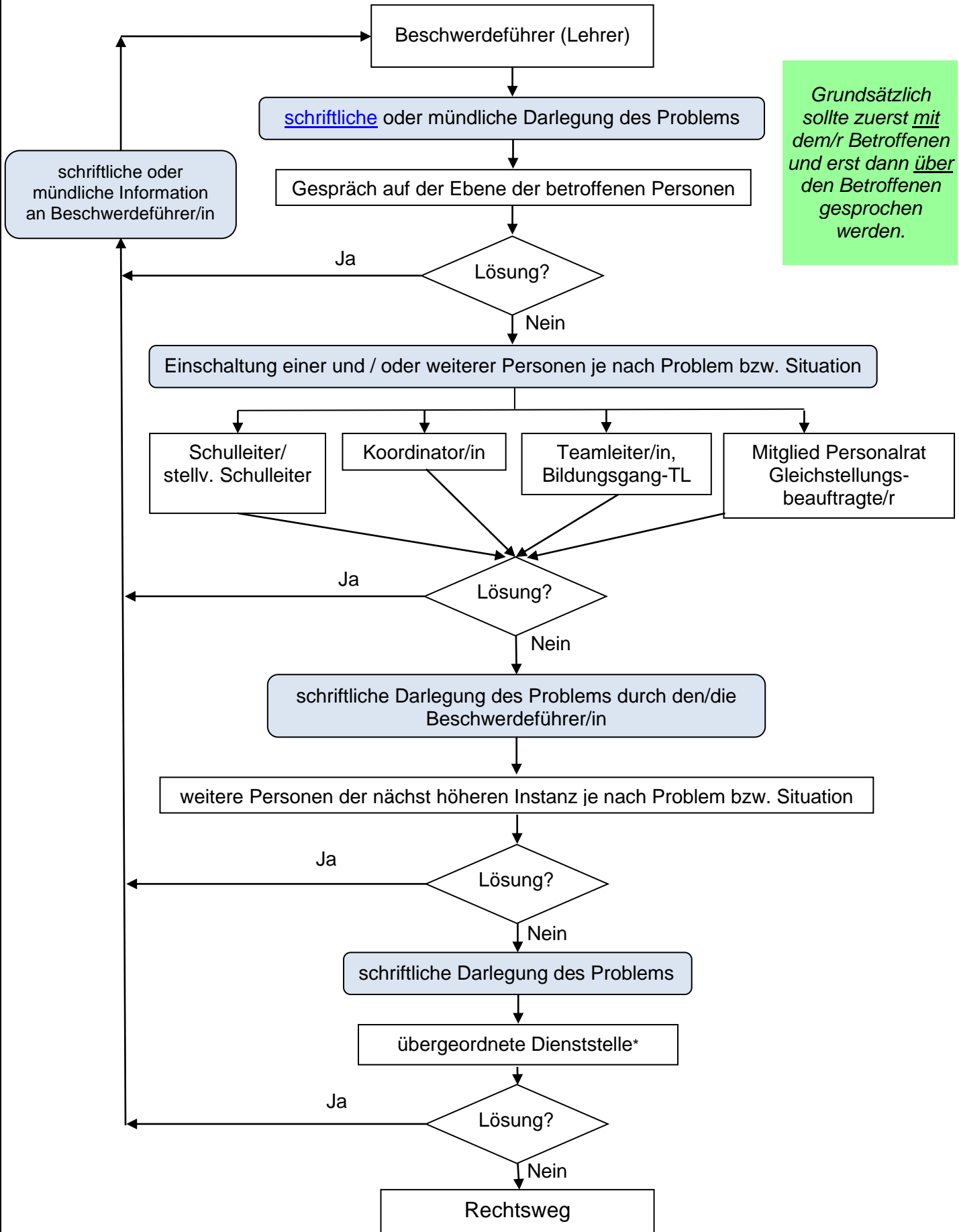


Grundsätzlich sollte zuerst mit dem/r Betroffenen und erst dann über den Betroffenen gesprochen werden.



* SL/stellv. SL → Schulamt; Kordinator → stellv. SL; Teamleiter → Koordinator; Bildungsgangteamleiter → Teamleiter; Personalrat/Gleichstellungsbeauftragte → SL oder stellv. SL